

## ASUC-30-240-OF

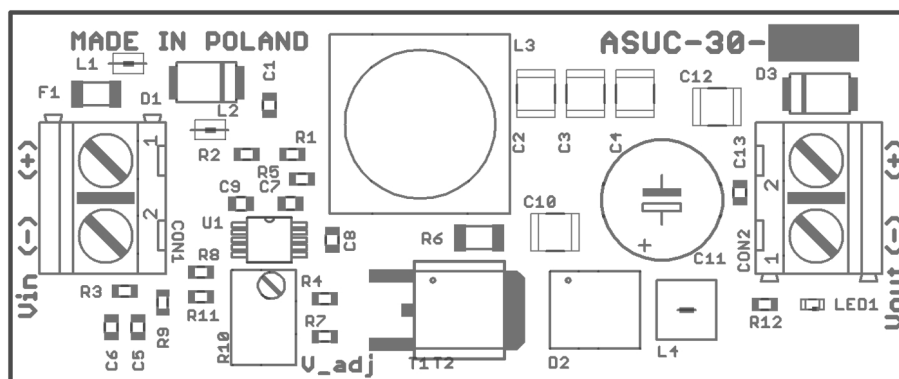
### Przetwornica DC/DC podnosząca napięcie

### 24V 30W moduł do zabudowy

## INSTRUKCJA OBSŁUGI

ASUC-30-240-OF to wysokosprawna, nieizolowana przetwornica DC/DC podnosząca napięcie. Przetwornica pozwala na pracę w szerokim zakresie napięć wejściowych i posiada ustalone napięcie wyjściowe 24 VDC. Typowym zastosowaniem modułu jest wytwarzanie napięcia zasilającego 24VDC z napięcia 12 VDC pochodzącego z zasilacza buforowego.

Konstrukcja OF (Open Frame) umożliwia zabudowę urządzenia w dowolnej obudowie, jednak najwygodniejszym sposobem montażu, są dedykowane obudowy serii ABOX, oraz blachy montażowe, wyposażone w otworowanie systemowe w rastrze 10,8mm. Jest ono kompatybilne z rozstawem otworów montażowych modułów do zabudowy. Systemowe rozwiązanie pozwala na pionowy lub poziomy montaż wybranych urządzeń w dowolnej, otworowanej części obudowy lub blachy montażowej.



Ogólny widok urządzenia

## Dane techniczne

Napięcie wyjściowe	24 VDC +/-3%
Moc wyjściowa	30 W @12V
Sprawność	90% @Vin = 12 V, Pout = 25 W
Napięcie zasilania	10 ... 30 VDC
Prąd jałowy przetwornicy	18 mA @12V
Sygnalizacja pracy	LED1 - obecność napięcia wyjściowego
Konstrukcja obudowy	Brak - moduł do zabudowy
Montaż	Taśma samoprzylepna
Temperatura pracy	-25 ... +50°C
Wymiary	25 x 60 x 16 mm
Waga	0,02 kg

## Zasady bezpieczeństwa

- Urządzenie może być montowane tylko przez wykwalifikowanego instalatora, posiadającego odpowiednie zezwolenia i uprawnienia do przyłączania (ingerencji) w instalacje 230VAC oraz instalacje niskonapięciowe.
- Pomimo, że obudowa urządzenia posiada wysoki stopień ochrony to zaleca się aby urządzenie montować w miejscach chronionych przed bezpośrednim wpływem czynników atmosferycznych, w szczególności przed deszczem i nasłonecznieniem.
- Ponieważ zasilacz nie posiada wyłącznika umożliwiającego odłączenie zasilania sieciowego, należy powiadomić właściciela lub użytkownika urządzenia o sposobie odłączenia go od sieci (np. poprzez wskazanie bezpiecznika zabezpieczającego obwód zasilający).
- W przypadku wymiany bezpieczników należy używać typów zgodnych z oryginalnymi.

## UWAGA



**Przed przystąpieniem do instalacji oraz w trakcie prac konserwacyjnych należy upewnić się, że napięcie w obwodzie zasilającym 230VAC jest odłączone**

## Instalacja

- Urządzenie zamontować w wybranym miejscu i doprowadzić przewody połączeniowe.
- Przewody zasilające podłączyć do zacisków Vin listwy śrubowej a przewody łączące z obciążeniem do listwy Vout.
- Załączyć napięcie zasilania modułu.

## Sygnalizacja

- Obecność napięcia wyjściowego sygnalizowana jest poprzez czerwoną diodę LED.

## OZNAKOWANIE WEEE



**Zużytego sprzętu elektrycznego i elektronicznego nie wolno wyrzucać razem ze zwykłymi domowymi odpadami. Według dyrektywy WEEE obowiązującej w UE dla zużytego sprzętu elektrycznego i elektronicznego należy stosować oddzielne sposoby utylizacji.**

