



### 1. Przeznaczenie:

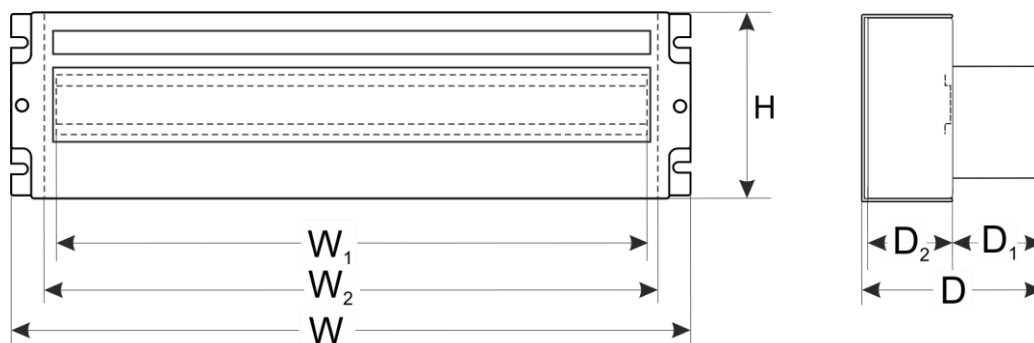
PL

Obudowa z szyną DIN do szaf RACK przeznaczona jest do zamontowania urządzeń znajdujących się w obudowach DIN, do szaf RACK-owych 19". Obudowa posiada szynę DIN o długości 24x1S. Wysokość montowanego modułu nie może przekraczać 160mm. Do obudowy można wstawić maksymalnie 24 bezpieczniki o szerokości 1 S. Obudowa wyposażona jest w komplet 6 śrub z koszykami do zamontowania w szafach RACK, oraz posiada pole opisowe o wymiarach 420x20mm.

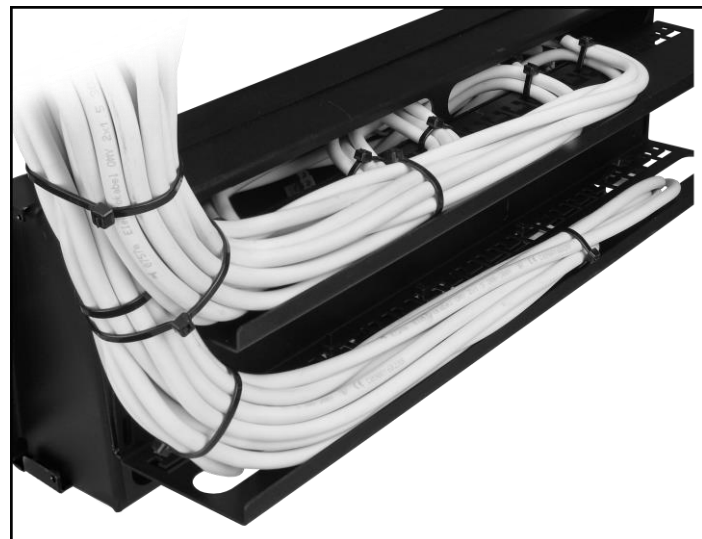
### 2. Parametry techniczne:

DANE TECHNICZNE	
Wymiary montażowe	szafa RACK: W=19", H=4U      ilość bezpieczników: 24x1S
Wymiary	W=482, H=174, D=235 [mm, +/-2] W <sub>1</sub> =435, W <sub>2</sub> =444, D <sub>1</sub> =70, D <sub>2</sub> =162 [mm, +/-2]
Zakres temperatur pracy	- 10°C ÷ +40°C
Waga netto/brutto	4,49 / 4,70 [kg]
Wykonanie	Blacha DC01, grubość: 1,0mm Zabezpieczenie antykorozyjne Kolor: RAL 9005 CZARNA
Zastosowanie	do wewnątrz
Zamykanie	skręcana
Uwagi	- do obudowy można zamontować max. 24 bezpieczniki o szerokości 1 S - mocowanie sześciopunktowe doczołowe do profili RACK - w komplecie 6 śrub M6 + koszyki - obudowa posiada pole opisowe o wymiarach 420x20 mm
Deklaracje	RoHS

### 3. Wymiary:



#### 4. Obudowa:



**PRODUCENT**  
Pulsar K.Bogusz Sp.j.  
Siedlec 150,  
32-744 Łapczyca, Poland  
Tel. (00 48) 14-610-19-40, Fax. (00 48) 14-610-19-50  
e-mail: [biuro@pulsar.pl](mailto:biuro@pulsar.pl)  
[www.pulsar.pl](http://www.pulsar.pl) , [www.zasilacze.pl](http://www.zasilacze.pl)

**GWARANCJA**  
24 miesiące od daty sprzedaży  
GWARANCJA WAŻNA tylko po okazaniu faktury sprzedaży, której dotyczy reklamacja