



FC724

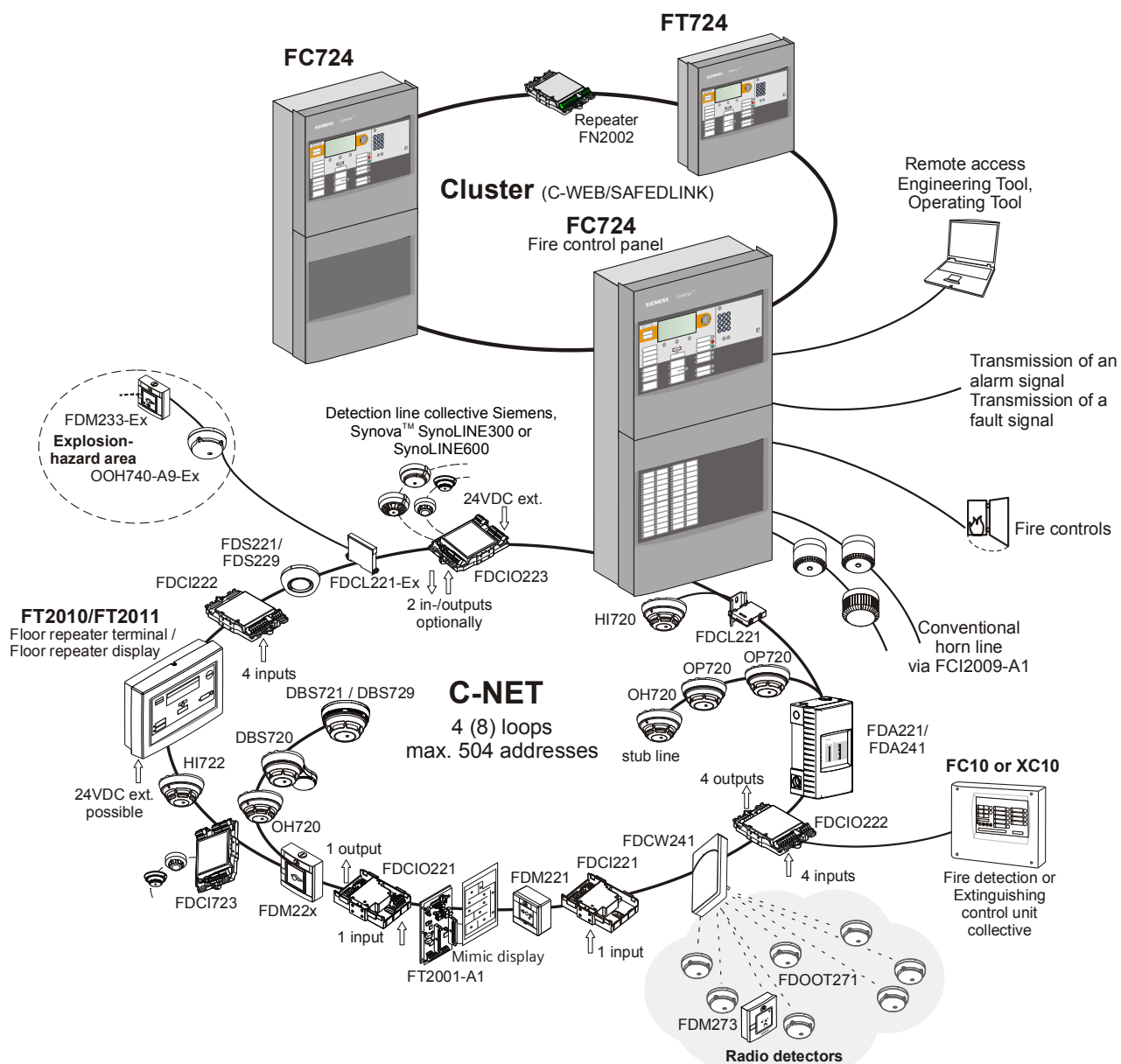
Cerberus® PRO

Centrala sygnalizacji pożarowej

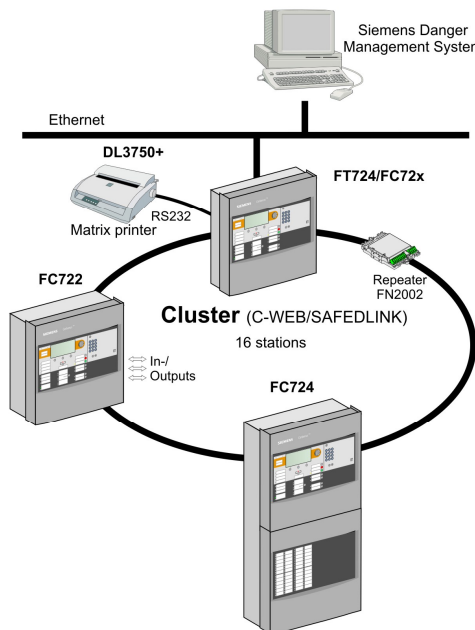


Seria FS720 (IP5)

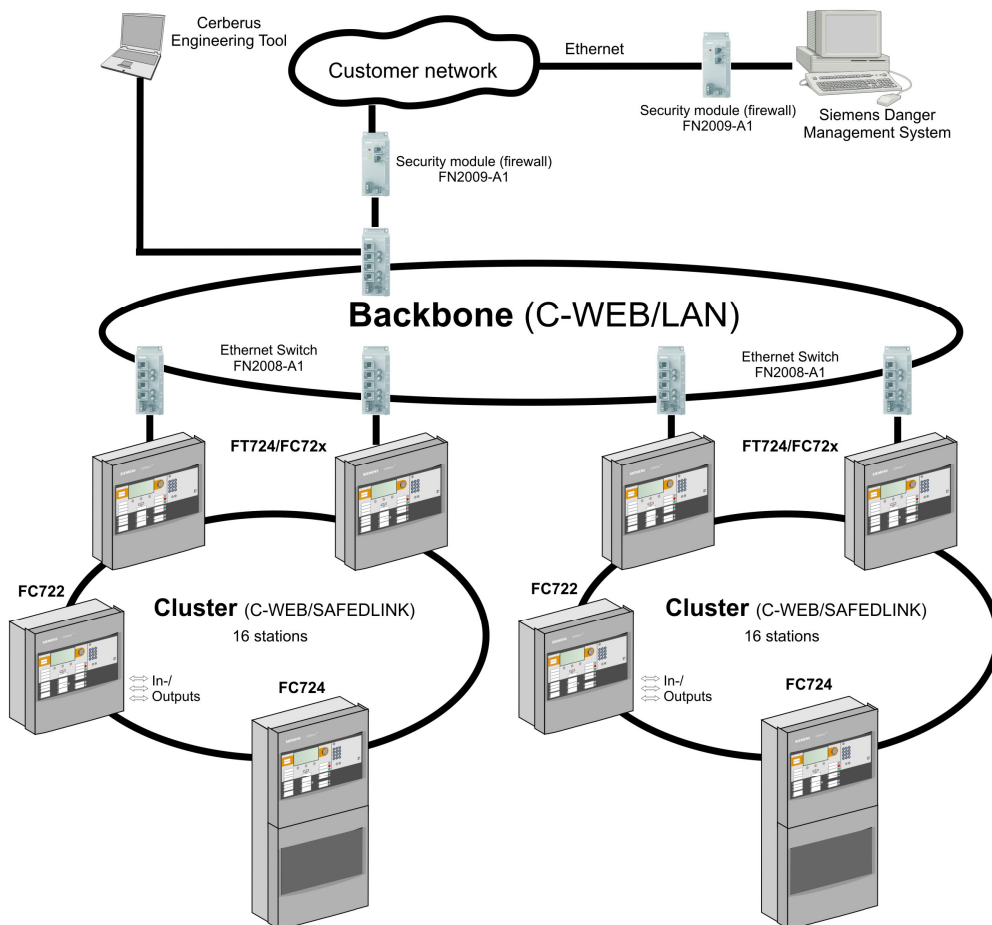
- Kompaktowa, prefabrykowana centrala mikroprocesorowa o pojemności do 504 adresów
 - Centrala może pracować w wersji autonomicznej lub sieciowej
 - Możliwość podłączenia do 64 stacji, takich jak centrale i konsole obsługowe (w różnej konfiguracji) w ramach jednej sieci
 - Wbudowana funkcja pracy w trybie awaryjnym
 - Redundantna sieć, pracująca w trybie awaryjnym zgodnie z EN 54
 - Szybki interfejs Ethernetowy dla różnych zastosowań sieciowych
 - Konsola obsługowa z przyjaznym interfejsem użytkownika
 - Opcjonalna drukarka, stacyjka dostępową, wskaźniki LED
 - Możliwość instalacji portów szeregowych RS232, RS485
 - Podtrzymanie w przypadku awarii zasilania głównego do 72godzin
 - Wykrywanie i automatyczne wczytanie (autokonfiguracja) wszystkich urządzeń C-NET, umożliwiające natychmiastowe i proste uruchomienie systemu
 - Kompatybilność z urządzeniami serii FD720
 - Panele informacyjne i informacyjno – kontrolne, sygnalizatory oraz tablice synoptyczne instalowane bezpośrednio w pętli (C-NET)
 - Elastyczne programowanie rozbudowanych sterowań
 - Dane mogą być przesłane poprzez zdalny dostęp
- Wgrywanie firmware-u do wszystkich elementów znajdujących pod kontrolą mikroprocesora centrali



Możliwość podłączenia do 32 central i konsol obsługowych w ramach jednego klastra (C-WEB/SAFEDLINK) lub do 16 stacji w przypadku podłączenia klastra do systemu zarządzania bezpieczeństwem Siemens.



Przy zastosowaniu szkieletowej sieci światłowodowej (C-WEB/LAN) można połączyć do 14 klastrów w jednorodną sieć. Cała sieć może zawierać do 64 stacji.



→ Więcej informacji na temat sieci central, można odnaleźć w karcie katalogowej A6V10227649.

Charakterystyka

- Centrala FC724 jest kompaktową centralą sygnalizacji pożarowej wyposażoną w konsolę obsługową i jest przystosowana do pracy z urządzeniami serii FD720.
- Centrala może pracować autonomicznie lub w sieci.
- Centrala może być konfigurowana przy użyciu przyjaznego dla użytkownika oprogramowania Cerberus-Engineering-Tool.
- Wszystkie linie dozorowe są monitorowane na doziemnie.
- Dostosowanie tekstów użytkownika można przeprowadzać bezpośrednio z poziomu konsoli lub oprogramowania inżynierskiego.
- Posiada pamięć do 2000 zdarzeń zapisywanych wg różnych kryteriów
- Automatyczna zmiana czasu letniego i zimowego.
- Kompatybilność z systemem zarządzania zagrożeniami Siemens

Elementy składowe

Konsola obsługowa

Konsola obsługowa jest wyposażona w:

- Mikroprocesor wraz z płytą główną
- Port Ethernetowy
- Porty na moduły RS232, RS485 oraz moduły sieciowe (SAFEDLINK)
- Miejsce na stacyjkę typu 'Kaba' lub 'Nordic'
- Miejsce na drukarkę

Płyta peryferii

Płyta peryferii jest wyposażona w:

- Zaciski podłączeniowe: pętli C-NET, zdalnej transmisji (alarmu, awarii), wyjścia sygnalizatorów, programowalnych wejść/wyjść, monitorowanych wyjść alarmu i awarii, zasilania dodatkowego, zasilania głównego
- 2 gniazda do instalacji dodatkowego modułu rozdzielającego linię (C-NET)

Zasilacz 150W, zasilanie awaryjne

Zasilacz zasila elementy systemu i ładuje akumulatory

- Akumulatory zasilają system w przypadku braku zasilania głównego

Obudowa

Obrotową płytę montażową należy instalować do spodu obudowy. Do płyty możemy zamontować:

- 1 moduł peryferii dla straży pożarnej (rynek niemiecki)
- 1 moduł sygnalizatorów (może być także montowany na szynie typu U TS35)

Konfiguracja

Oprogramowanie FXS7212 Cerberus-Engineering-Tool umożliwia dostosowanie systemu do specjalnych wymagań klienta.

Przeznaczenie

Centrala FC724 jest przeznaczona do stosowania w obiektach średnich takich jak: fabryki, oddziały banków, biurowcach, itp. a w sieci central, jako jeden z elementów większego systemu.

Obsługa

Każda centrala posiada wbudowaną konsolę obsługową. Dodatkowo centrala może być obsługiwana z innych konsol FT724.

→ Więcej informacji nt konsoli FT724 można odnaleźć w dokumencie A6V10207898.

Przegląd central FC724

Obudowa (Comfort)

FC724-ZA



4 pętle
Zasilacz (150 W)
Max poj. akumulatorów 26 Ah

FC724-ZE

48 grup diod LED
żółta i czerwona LED w każdej



4 pętle
Zasilacz (150 W)
Max poj. akumulatorów 26 Ah

Rozszerzenia

FH7202-Z3

Obudowa (Standard)
430 x 398 x 160 mm
Puste obudowy do różnych zastosowań



np. na dodatkowe akumulatory,
grupy LED, drukarkę

Miejsce na akumulatory
2 x FA2003-A1 (7 Ah) lub

2 x FA2004-A1 (12 Ah)

FH7203-Z3

Obudowa (Comfort)
430 x 796 x 160 mm



np. na dodatkowe akumulatory,
grupy LED, drukarkę

Miejsce na akumulatory
2 x FA2003-A1 (7 Ah) lub
2 x FA2004-A1 (12 Ah) lub
2 x FA2005-A1 (17 Ah) lub
2 x FA2006-A1 (26 Ah)

FTO2001-A1

Drukarka zdarzeń



Moduł RS232 należy zamówić
oddzielnie

Drukarka zewnętrzna

DL3750+

Drukarka (zewnętrzna)
Moduł RS232

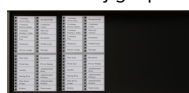


Moduł RS232 należy zamówić
oddzielnie

Wskaźniki LED

FCM7211-Y3

48 grup diod LED
czerwona/zielona i żółta LED
w każdej grupie



Do rozbudowy

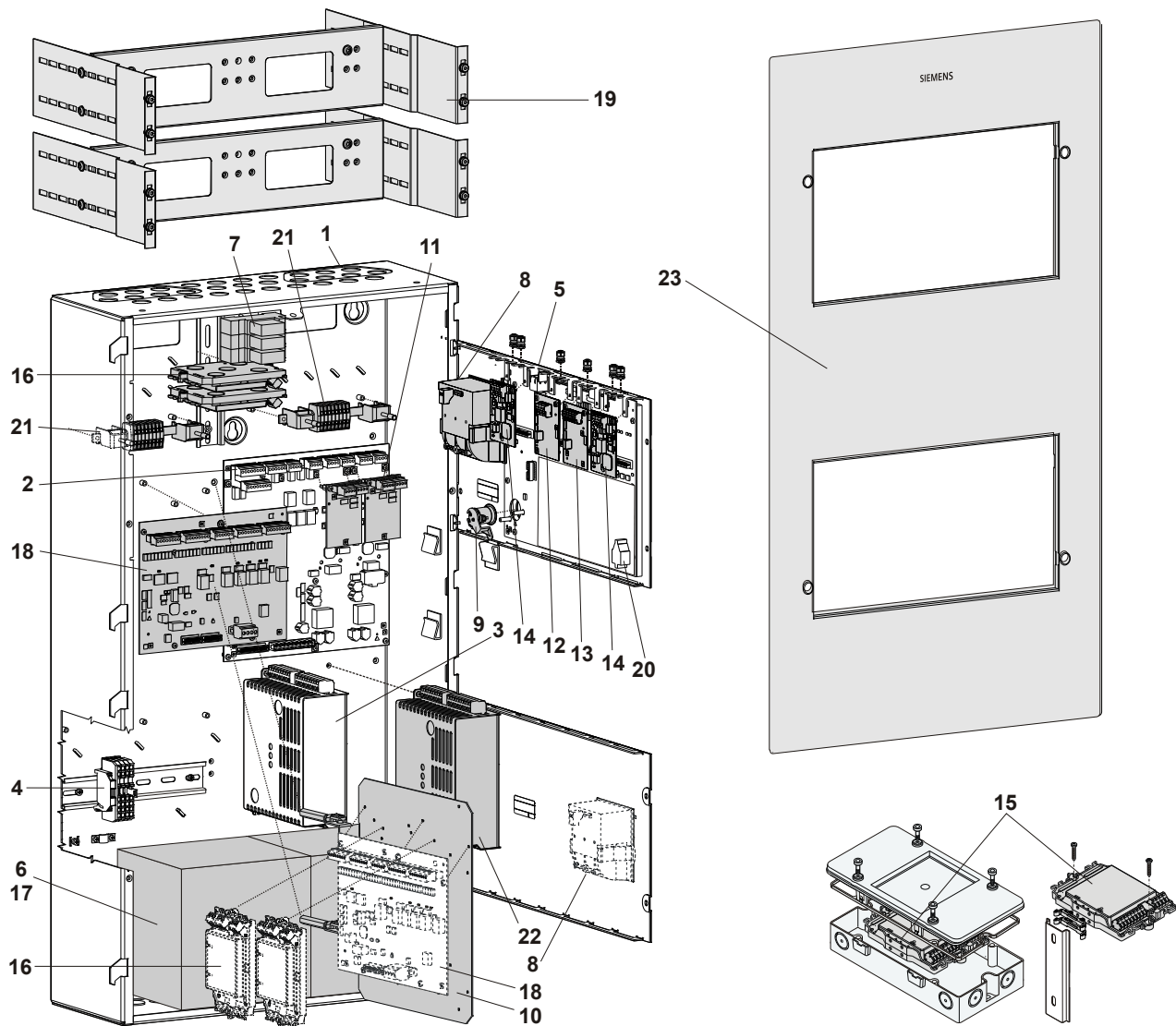
FCM7214-Y3

96 grup diod LED
czerwona/zielona i żółta w każdej
grupie



Do rozbudowy

Konfiguracja centrali FC724 (obudowa Comfort)





Wyposażenie podstawowe	Opis	Uwagi
1 Tył obudowy (Comfort)	FHA2003-A1	
2 Płyta peryferii (4-pętla)	FCI2004-A1	Nr. 1-6 -> Podstawowe wyposażenie każdej FC724-xx (Comfort)
3 Zasilacz (SV 24V-150 W)	V24230-Z6-A4	
4 Zaciski zasilające na szynie TS35	-	Miejsce również na inne elementy np. przekaźniki
5 Konsola obsługowa	FCM72xx-xx	Wraz z mikroprocesorem i pokrywą
6 Miejsce na akumulatory	-	2 x 12 V / 7...26 Ah
Opcje		
7 Przełącznik	Z3B171	Do sterowań pożarowych
8 Drukarka	FTO2001-A1	Wydruk zdarzeń systemowych
9 Klucz (Kaba)	FTO2005-C1	Dostęp dla operatora
Klucz (Nordic)	FTO2006-B1	
10 Płyta montażowa	FHA2007-A1	Np. moduł dla straży pożarnej
11 Moduł liniowy (C-NET)	FCI2003-A1	Do zwiększania liczby pętli dozorowych z 2 do 4, maks. liczba adresów nie zmienia się
12 Moduł RS232 (izolowany)	FCA2001-A1	Do urządzeń z portem RS232
13 Moduł RS485 (izolowany)	FCA2002-A1	Do urządzeń z portem RS485
14 Moduł sieciowy (SAFEDLINK)	FN2001-A1	Do łączenia central w sieć
15 Repeater (SAFEDLINK)	FN2002-A1	Do wydłużania magistrali C-WEB, maks. 1 pomiędzy 2 węzłami sieci (montaż bezpośrednio na powierzchni, szynie TS35 lub w obudowie FDCH291/292)
16 Moduł sygnalizatorów	FCA2005-A1	Podział 1 linii sygnalizatorów na 4
17 Akumulator (12 V, 17Ah, VDS)	FA2005-A1	Podtrzymanie awaryjne

	Akumulator (12 V, 26 Ah, VDS)	FA2006-A1	
18	Moduł peryferii dla straży pożarnej	FCI2001-D1	Rynek niemiecki
19	Zestaw montażowy 19"	FHA2016-A1	Do instalacji w szafach typu Rack
20	Klucz licencyjny Sx	FCA20xx	Dla zastosowań specjalnych
21	Zestaw przewodów (komunikacyjnych)	FCA2014-A1	Do elastycznych połączeń pomiędzy modułami i płytą główną
22	Zasilacz zestaw (150 W, B)	FP2005-A1	Dodatkowy zasilacz
23	Zaślepka FM 2 HU	FHA2015-A1	Do montażu wtykowego

Dane techniczne

Zasilanie główne	98...127 VAC 196...253 VAC	
Moc zasilacza	150 W	
Napięcie robocze	21... 28.6 VDC	
Prąd znamionowy	maks. 5 A	
Pojemność akumulatorów	2 x 12 V, 26 Ah	
Monitorowanie akumulatora	tak	
Monitorowanie zasilania głównego	tak	
Kompatybilność z czujkami	Cerberus PRO FD720 (C-NET)	
Liczba linii		
- Pętla (z rozszerzeniem) lub	4 (8)	
- Linie otwarte	8 (16)	
Liczba adresów	maks. 504	
Wbudowane wejścia/ wyjścia		
- Wyjścia przekaźnikowe		
- Zdalna transmisja alarmu	1	
- Zdalna transmisja awarii	1	
- Wyjścia monitorowane		
- Alarm	1	
- Awaria	1	
- Sygnalizatory	2	
- Programowalne wejścia/wyjścia	12	
Konsola obsługowa	wbudowana	
Gniazdo do montażu modułów RS232, RS485	2	
Gniazdo do montażu modułów sieciowego	2	
Gniazdo do montażu modułów liniowych	2	
Gniazdo do montażu kabli (komunikacyjnych)	2	
Moduł sygnalizatorów	maks. 2	
Gniazdo Ethernetowe RJ45	1	
Temperatura pracy	-8... +42 °C	
Temperatura składowania	-20... +60 °C	
Wilgotność (bez kondensacji)	≤95 % rel.	
Wymiary (W x H x D)		
- Bez pokrywy	430 x 796 x 160 mm	
- Z pokrywą	430 x 796 x 188 mm	
Kolor		
- Obudowa	szara, ~RAL 7035	
- Pokrywa	szara ~RAL-9010 Design 050 00 00	
Kategoria ochrony (IEC 60529)	IP30	
Certyfikaty		
- CNBOP	0720/2010	
- VdS	G209077	
- LPCB	126bn/07	
- FM	zatwierdzony	

09  0786	FC724	Siemens Switzerland Ltd; Gubelstrasse 22 CH-6301 Zug Technical data: see doc. A6V10210355
FC724 - Control and Indicating Equipment incl. SV24V150W - 150W/24VDC Power Supply Equipment for use in fire detection and fire alarm systems installed in buildings		
305/2011/EU (CPR): EN 54-2 / EN 54-4 ; 2004/108/EC (EMC): EN 50130-4 / EN 61000-6-3 ; 2006/95/EC (LVD): EN 60950-1 ; 2011/65/EU (RoHS): EN 50581		
Declared performance and conformity can be seen in the Declaration of Performance and the EC Declaration of Conformity, which is obtainable via the Customer Support Center: Tel. +49 89 9221-8000 or http://siemens.com/bt/download		
DoP No.: 0786-CPR-20722; DoC No.: CED-FC724		
13  0786	SV24V150W	Siemens Switzerland Ltd; Gubelstrasse 22 CH-6301 Zug Technical data: see doc. 008837
SV24V150W - Power Supply Equipment 24VDC/150W for use in fire detection and fire alarm systems installed in buildings		
305/2011/EU (CPR): EN 54-4 ; 2004/108/EC (EMC): EN 50130-4 / EN 61000-6-3 ; 2006/95/EC (LVD): EN 60950-1 ; 2011/65/EU (RoHS): EN 50581 ;		
Declared performance and conformity can be seen in the Declaration of Performance and the EC Declaration of Conformity, which is obtainable via the Customer Support Center: Tel. +49 89 9221-8000 or http://siemens.com/bt/download		
DoP No.: 0786-CPD-20775; DoC No.: CED-SV24V150W		

Dane do zamówień

	Typ	Nr katalogowy	Opis	Waga
Centrale	FC724-ZA	S54400-C30-A2	Centrala (4-pętlowa)	18.280 kg
	FC724-ZE	S54400-C30-A3	Centrala (4-pętlowa) 2LED	19.200 kg
Opcje	Z3B171	BPZ:4843830001	Przełącznik 250 VAC / 10 A	0.042 kg
	FTO2001-A1	A5Q00010126	Drukarka	0.250 kg
	-	A5Q00017619	Papier do drukarki (10 rolek)	0.090 kg
	FTO2005-C1	A5Q00010113	Klucz (Kaba)	0.013 kg
	FTO2006-B1	A5Q00010129	Klucz (Nordic)	0.050 kg
	FHA2007-A1	A5Q00010151	Płyta montażowa	0.800 kg
	FCI2003-A1	A5Q00010136	Moduł liniowy C-NET	0.064 kg
	FCA2002-A1	A5Q00009923	Moduł RS485 (izolowany)	0.067 kg
	FCA2001-A1	A5Q00005327	Moduł RS232 (izolowany)	0.068 kg
	FN2001-A1	A5Q00012851	Moduł sieciowy (SAFEDLINK)	0.077 kg
	FN2002-A1	S24236-B2502-A1	Repeater (SAFEDLINK)	0.154 kg
	FCA2005-A1	A5Q00014866	Moduł sygnalizatorów	0.140 kg
	FCA2014-A1	A5Q00023027	Zestaw kabli (komunikacyjnych)	0.224 kg
	FCI2001-D1	A5Q00013100	Moduł dla straży pożarnej	0.482 kg
	FH7202-Z3	S54400-B70-A101	Obudowa (Standard)	7.500 kg
	FH7203-Z3	S54400-B71-A101	Obudowa (Comfort)	15.000 kg
	FCM7211-Y3	S54400-F75-A1	Grupa LED (2xLED)	2.600 kg
	FHA2016-A1	A5Q00020179	Zestaw montażowy 19"	3.000 kg
	FN2006-A1	S54400-A109-A1	Konwerter światłowodowy (SM)	0.770 kg
	FN2007-A1	S54400-A110-A1	Konwerter światłowodowy (MM)	0.770 kg
Dodatkowe zasilacze	FP2003-A1	A5Q00016005	Zestaw zasilacza (70 W)	0.650 kg
	FP2004-A1	A5Q00020825	Zestaw zasilacza (150 W) do instalacji w pustej obudowie	1.366 kg
Sieć (szkieletowa)	FN2008-A1	S54400-F94-A1	Switch Ethernet	0.800 kg
	NK8237.2	S54461-C7-A1	Bramka Modbus	0.603 kg
	FHA2029-A1	S54400-B79-A1	Zestaw montażowy dla switcha Ethernet (Comfort)	0.500 kg
	FHA2030-A1	S54400-B81-A1	Zestaw montażowy dla switcha Ethernet (Large Extension)	0.500 kg
	FA2006-A1	A5Q00019356	Akumulator (12 V, 26 Ah, VDS)	7.572 kg
FP2005-A1	A5Q00018779	Zestaw zasilacza (150 W) do kaskady	1.100 kg	

Licencje	FCA2033-A1	S54400-P154-A1	Klucz licencyjny (S1)	0.010 kg
	FCA2034-A1	S54400-P155-A1	Klucz licencyjny (S2)	0.010 kg
	FCA2035-A1	S54400-P156-A1	Klucz licencyjny (S3)	0.010 kg
Drukarka zewnętrzna	DL3750+	A5Q00023962	Drukarka igłowa (zewnętrzna)	7.300 kg
Części zapasowe	-	A5Q00023963	Taśma do drukarki DL3750+	0.078 kg