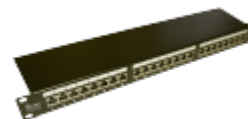


Patch panel STP kat.6 24 porty LSA 1U

Numer katalogowy: **PK010**
Producent/marka: **ALANTEC**
Kod EAN: **5901738552821**

Wersja: **20230117**
Język: **PL**



Opis produktu

Podstawowy, ekranowany element toru. Zaprojektowany do wykonywania głównych i pośrednich punktów dystrybucyjnych w sieciach teleinformatycznych zagrożonych (STP) na oddziaływanie zakłóceń elektromagnetycznych. W panelu układ kompensacyjny zrealizowano bezpośrednio na płycie drukowanej z uniwersalnymi złączami szczelinowymi.

ALANTEC PLUS

Produkt podlega 25 letniej gwarancji systemowej

Specyfikacja techniczna

Ogólne	
Szerokość	19"
Wysokość	1U
Kategoria	6
Klasa	E / 250 MHz / 1 Gb/s
Ekran	tak
Ilość portów	24 RJ45 z polami opisowymi
Półka montażowa	tak

Obudowa	
Materiał obudowy	blacha stalowa walcowana na zimno
Wykończenie powierzchni	malowana farbą proszkową
Kolor	czarny

Gniazdo	
Korpus	Termoplastyczne tworzywo ABS spełniające wymogi UL 94 V-0
Trwałość	> 750 cykli
Materiał styków	fosforobraz
Powłoka styków	1,25 µm warstwa złota na 2,5 µm warstwie niklu
Siła docisku styków	100 g na styk
Siła rozłączania	50N przez 60s

Złącze szczelinowe	
Sekwencja	568A/B
Typ złącza	LSA
Trwałość	> 200 cykli

Złącze szczelinowe	
Materiał noży	fosforobraz
Przyjmuje przewody	22-26AWG
Korpus	plastik

Galeria / Certyfikaty



[kliknij na zdjęcie aby powiększyć](#)

Normy

- PN-EN 50173
- ISO/IEC 11801

