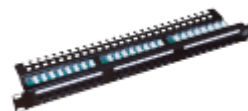


Patch panel UTP kat.5e 24 porty LSA z półką 1U/19"

Numer katalogowy: **PK013**
Producent/marka: **ALANTEC**
Kod EAN: **5901738552937**

Wersja: **20230117**
Język: **PL**



Opis produktu

Podstawowy, nieekranowany element toru. Zaprojektowany do wykonywania głównych i pośrednich punktów dystrybucyjnych w sieciach teleinformatycznych niezagrażonych (UTP) na oddziaływanie zakłóceń elektromagnetycznych. W panelu układ kompensacyjny zrealizowano bezpośrednio na płycie drukowanej z uniwersalnymi złączami szczelinowymi.

ALANTEC PLUS

Produkt podlega 25 letniej gwarancji systemowe

Specyfikacja techniczna

| Ogólne | |
|-----------------|----------------------------|
| Szerokość | 19" |
| Wysokość | 1U |
| Kategoria | 5E |
| Klasa | D / 100 MHz / 1 Gb/s |
| Ekran | nie |
| Ilość portów | 24 RJ45 z polami opisowymi |
| Półka montażowa | tak |

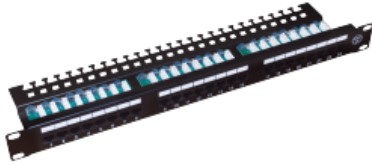
| Obudowa | |
|-------------------------|-----------------------------------|
| Materiał obudowy | blacha stalowa walcowana na zimno |
| Wykończenie powierzchni | malowana farbą proszkową |
| Kolor | czarny |

| Gniazdo | |
|---------------------|---|
| Korpus | Termoplastyczne tworzywo ABS spełniające wymogi UL 94 V-0 |
| Trwałość | > 750 cykli |
| Materiał styków | fosforobraz |
| Powłoka styków | 1,25 µm warstwa złota na 2,5 µm warstwie niklu |
| Siła docisku styków | 100 g na styk |
| Siła rozłączania | 50N przez 60s |

| Złącze szczelinowe | |
|--------------------|-------------|
| Sekwencja | 568A/B |
| Typ złącza | LSA |
| Trwałość | > 200 cykli |

| Złącze szczelinowe | |
|--------------------|-------------|
| Materiał noży | fosforobraz |
| Przyjmuje przewody | 22-26AWG |
| Korpus | plastik |

Galeria / Certyfikaty



[kliknij na zdjęcie aby powiększyć](#)

Normy

- PN-EN 50173
- ISO/IEC 11801

