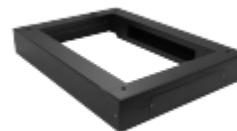


Cokół do szaf stojących 19", szer. 800 x głęb. 1000 mm x wys. 100mm, kolor czarny

Numer katalogowy: **SA-CS-SS-800-1000-C**
Producent/marka: **Q-LANTEC**
Kod EAN: **5901738557550**

Wersja: **20230125**
Język: **PL**

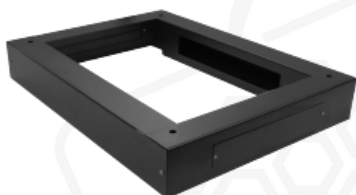


Opis produktu

Cokół do szaf stojących Q-LANTEC 19" wykonany z blachy stalowej, spawany, kolor czarny, o wymiarach:

- Głębokość: **1000mm**
- Szerokość: **800mm**
- Wysokość: **100mm**

Galeria / Certyfikaty



[kliknij na zdjęcie aby powiększyć](#)