



Alnet Systems Inc.

NetStation:

Sieciowe oprogramowanie
do cyfrowej rejestracji obrazu



NetHybrid:

Hybrydowy system
do cyfrowej rejestracji obrazu



NetHybrid HD:

Hybrydowy system
do cyfrowej rejestracji obrazu HD-SDI



CMS Professional:

Profesjonalne
oprogramowanie klienckie



CMS Mobile:

Oprogramowanie klienckie
dla urządzeń mobilnych





Alnet Systems:

Profesjonalne rozwiązania cyfrowej rejestracji obrazu



O nas

Od niemal 10 lat, firma Alnet Systems jest zaangażowana w rozwój oprogramowania do cyfrowej rejestracji obrazu dla systemów telewizji przemysłowej. Pierwsza linia produktu, o nazwie VDR-S została zainstalowana w ponad 60 000 systemów na całym świecie.

Wieloletnie doświadczenie pozwala nam na tworzenie rozwiązań niezawodnych oraz funkcjonalnych. Od ponad 7 lat rozwijane są przez nas systemy przeznaczone dla kamer sieciowych.

Obecnie oferowane są systemy hybrydowe o nazwie NetHybrid, a także systemy typowo sieciowe o nazwie NetStation – oba typu „open platform”. NetHybrid i NetStation są systemami przeznaczonymi dla najbardziej wymagających odbiorców, szukających niezawodnych i profesjonalnych rozwiązań.

Nasi inżynierowie nieustannie pracują nad rozwojem funkcjonalności aby sprościć nowym wymaganiom rynku. Intensywny rozwój, skoncentrowany na inteligentnej analizie obrazu już wkrótce przeniesie nas do nowej ery w dziedzinie cyfrowych systemów bezpieczeństwa.



NetStation:

Sieciowe oprogramowanie do cyfrowej rejestracji obrazu



Oprogramowanie NetStation zostało zaprojektowane do użycia w instalacjach zawierających od 4 do kilkuset kamer IP. Pełna skalowalność oprogramowania pozwala na precyzyjne dostosowanie wielkości instalacji do potrzeb klienta. Dzięki rozbudowanemu możliwościom sieciowym oprogramowanie NetStation nadaje się doskonale do nadzorowania rozproszonych obiektów na wielkim obszarze.

Stałe uaktualniania aplikacji dają gwarancję użytkownikowi, że zawsze ma do dyspozycji najnowsze rozwiązania zgodne z aktualnymi trendami rynkowymi. Dzięki temu, że architektura oprogramowania jest otwarta użytkownik ma swobodę w doborze z blisko 1000 zintegrowanych kamer IP wszystkich liczących się producentów. Oprogramowanie jest rozwijane od ponad 7 lat i pracuje na blisko 70 000 instalacji na całym świecie, co potwierdza wysoką niezawodność i funkcjonalność.

Oprogramowanie NetStation jest kompatybilne z najnowszymi rozwiązaniami w zakresie kamer sieciowych i w pełni wykorzystuje standard HDTV. Kamery megapixelowe, które generują obraz w rozdzielczości kilkakrotnie wyższej niż PAL/NTSC, już wkrótce staną się standardem oraz wyznaczają nową jakość we wszystkich instalacjach CCTV.



Zaawansowane oprogramowanie klienckie CMS pozwala na nielimitowany zdalny dostęp do obrazu z kamer, zapisów archiwalnych oraz wielu innych funkcji. Oprogramowanie klienckie CMS Mobile, jest jednym z najbardziej zaawansowanych aplikacji tego typu na rynku. Jako uzupełnienie, dostępna jest cała rodzina aplikacji klienckich na urządzenia mobilne, takie jak telefony komórkowe lub PDA. Aplikacja ta może być używana na urządzeniach wyposażonych w następujące systemy: iOS/Android/BlackBerry i Windows Mobile OS.

Specyfikacja systemu:

Do 512 kamer w jednym systemie

Do 32 kamer na jednym serwerze

Wspomaganie dla wideo analityki

Zaawansowana detekcja ruchu

Znaczniki archiwum

Zaawansowane archiwum nagra

Sterowanie PTZ

Zoom cyfrowy

Obsługa wejść / wyjść alarmowych

Zaawansowany harmonogram zada

Intuicyjna obsługa

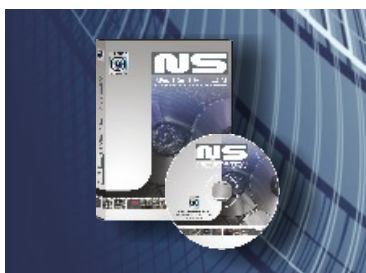
Wielowarstwowe e-mapy

Zaawansowany back-up

Profesjonalne oprogramowanie klienckie

Obsługa wielu strumieni

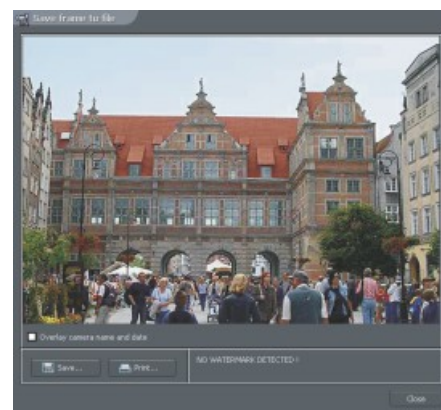
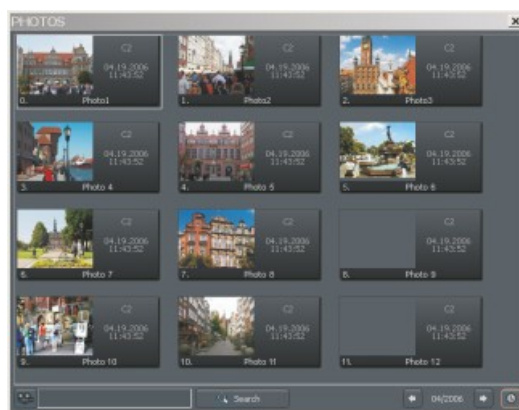
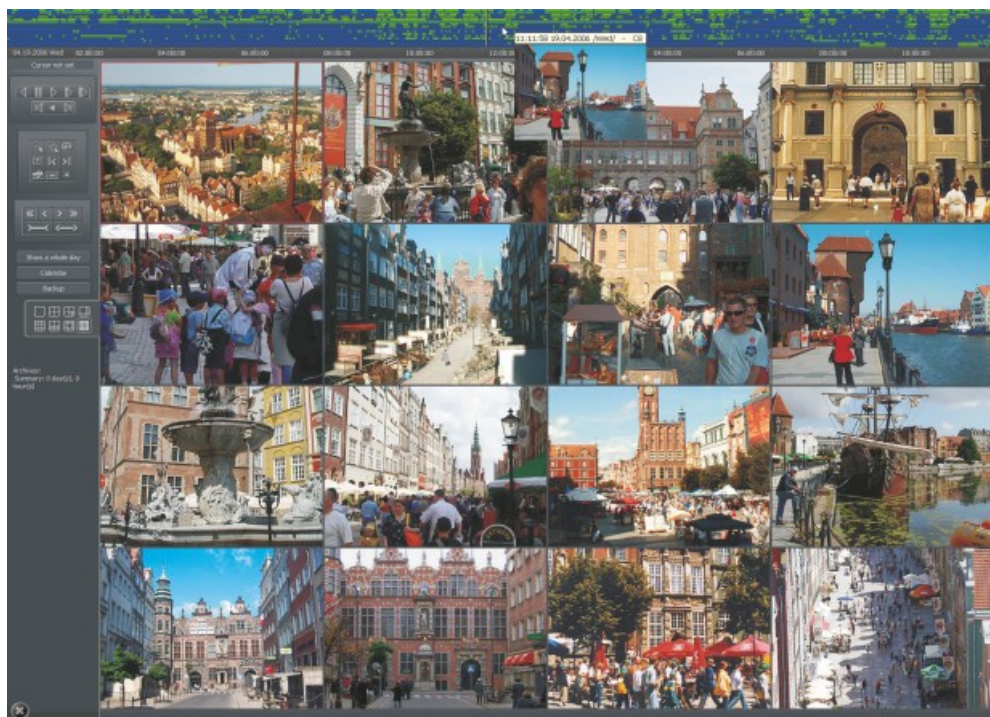
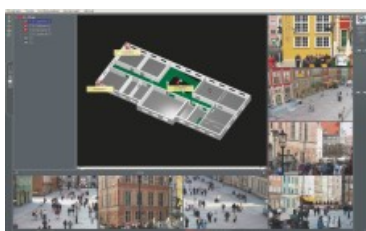
Wielopoziomowe zarządzanie kontami



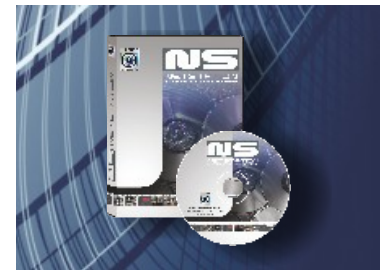
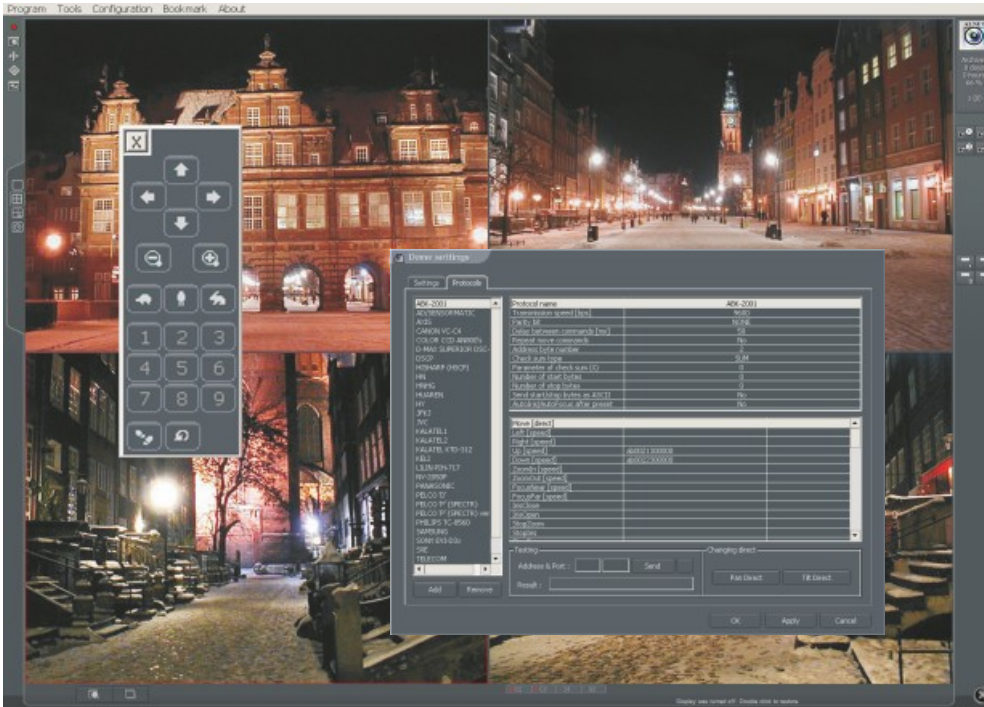
Archiwum wideo jest zaawansowanym, a zarazem prostym w u yciu narz dziem do obsługi archiwalnych zapisów wideo. Ka da kamera posiada własn lini czasu, która w sposób przejrzysty prezentuje wszystkie zdarzenia aktywuj ce zapis. Zatem niezwykle łatwo i szybko jest zlokalizowa i przejrze poszukiwane zdarzenie. Poruszaj c kursorem myszki uzyskujemy opis z dat i godzin , a w dodatkowym oknie generowany jest szybki podgl d wskazanego zdarzenia z mo liwo ci przewijania do przodu i do tyłu. Szybko odtwarzania w oknie podgl du jest powi zana z szybko ci kursora myszki. Panel kontrolny pozwala na odtwarzanie w obu kierunkach przy kilku pr dko ciach. Szybkie wyszukiwanie detekcji ruchu w wyznaczonym obszarze znacznie ułatwia analiz nagrania. Konkretnie zdarzenia mog zosta oznaczone specjalnym znacznikiem, co upraszcza ich pó niejsze odszukanie. Znaczniki mog by dodane r cznie przez operatora, jak równie zosta dodane automatycznie przy pomocy sygnałów wej / wyj , co mo e by opcj wykorzystywan np. w kontroli dost pu.



Okno konfiguracji kamer pozwala na precyzyjne ustawienie wszystkich dost - pnych parametrów dla ka - dej kamery z osobna. Wielopoziomowe menu umo liwia przejrzyste kontrolowanie parametrów wszystkich kamer w systemie. Jednym z dost pnych narz dzi w konfiguracji kamer jest edytor detekcji ruchu, umo - liwiaj cy dostrojenie czu - ło ci detekcji oraz projektowanie masek ruchu dla ka dej kamery i obszaru.



Specjalny album ze zdj ciami ułatwia magazynowanie oraz drukowanie zdj z wybranych zdarze . Prosta w u yciu funkcja kopii zapasowej umo liwia szybkie zapisanie wybranego materiału wideo na dowolnym no niku, np. DVD. Istnieje równie mo liwo eksportu fragmentu wideo do popularnych formatów, np. AVI, a nast pnie odtworzenia go na wi kszo ci komputerów PC bez u ycia dodatkowego oprogramowania.



NetStation umożliwia obsługę do 32 kamer typu PTZ. Sterowanie odbywa się za pomocą klawiatury, myszki, joysticka lub specjalnego panelu sterującego na monitorze. Szeroki zakres zaimplementowanych protokołów komunikacyjnych pozwala na wybór głowic wielu producentów. Jedną z wspieranych funkcji jest preset oraz auto-pan, które pozwalają pojedynczym kamerom monitorować większy obszar.

Aby rozbudowany system CCTV funkcjonował prawidłowo, niezbędna jest możliwość programowania akcji w ustalonym okresie. Zaawansowany harmonogram zada pozwala na precyzyjne zaprogramowanie wielu różnych akcji w dowolnie wybranym obszarze czasowym.

Obsługiwane są akcje dla kamer, mikrofonów, wejść/wyjść oraz zdarzeń systemowych. Przejrzysty grafik umożliwia wyeliminowanie pokrywających się akcji i ułatwia projektowanie zakresów czasowych. Harmonogram zada pozwala np. na wysłanie e-maila z załączonym zdjęciem z wybranej kamery, czy automatyczne połączenie z aplikacją kliencką CMS.



Przejrzyste menu pozwala na szybkie konfigurowanie zestawu dostępnych wejść/wyjść cyfrowych. Sygnał z wejścia może wywołać jedną z wielu zaprogramowanych akcji, np. ustawienie kamery PTZ na określonej pozycji lub start nagrywania. Wyjścia mogą być wyzwalane ręcznie lub za pomocą zdarzeń takich jak np. sygnały z czujnika ruchu czy centrali alarmowej.

Funkcja automatycznego połączenia ze zdalnym klientem jest przydatna w sytuacji ciągłego monitorowania systemu CCTV, pozwala na automatyczne przedstawienie rodzaju i miejsca zdarzenia w dowolnym miejscu na wycie.



Obsługa dźwięku jest mocną stroną systemu NetStation. Możliwe jest równoległe rejestrowanie do 32 kanałów audio. Odtwarzanie nagranych dźwięków jest bardzo łatwe i sprawne. Nagrywanie obrazu na podstawie detekcji dźwięku jest jedną z wielu zaawansowanych funkcji systemu. Szeroki zestaw narzędzi pozwala na precyzyjne ustawienie każdego parametru kanału audio.



**Specyfikacja systemu:****Do 32 kamer analogowych****Do 16 kamer IP****25,50,100,200,400, 800 klatek/s. dla wywietlania i zapisu****Dostępne rozdzielczości: CIF, 2CIF, 4CIF, D1, HDTV (IP)****Kompresja DJPEG, MPEG4, JPEG, H.264****Zaawansowana detekcja ruchu****Sterowanie PTZ (mysz, klawiatura, joystick)****Programowalne wejścia / wyjścia alarmowe****Zaawansowane przeglądanie archiwum****Znak wodny****Zapis i odtwarzanie do 32 kanałów audio****Powiadomienia E-mail i SMS****Dynamiczny serwer IP****Aplikacja kliencka dla Windows 7, Windows Mobile, iOS, BlackBerry, Android.**

NetHybrid firmy Alnet Systems to profesjonalne rozwiązanie do cyfrowej rejestracji oraz zdalnej transmisji obrazu przeznaczone do zastosowania w nowoczesnych systemach CCTV. Zaawansowane techniki kompresji oraz transmisji obrazu pozwalają na zdalny podgląd obrazów w rozdzielczości HDTV nawet z uciążliwym i niskiej przepływności, takich jak GSM/EDGE.



Zaawansowany system ustawień pozwala na precyzyjne dostosowanie każdego z parametrów, takich jak rozdzielczość, ilość wyświetlanych oraz zapisywanych klatek/s.

System NetHybrid bazujący na sprzętowych oraz programowych komponentach systemu VDRS pozwala na użycie do 32 kamer analogowych oraz 16 kamer IP.

Rozwiązania hybrydowe są niezwykle przydatne w miejscach gdzie istnieje już analogowa instalacja CCTV, a dalsza rozbudowa będzie realizowana w technologii IP. W takim przypadku NetHybrid jest niezwykle elastycznym rozwiązaniem, które w niedrogi sposób pozwala na łączenie obu technik – analogowej oraz IP w jeden system. Wsparcie dla wielu czołowych dostawców kamer IP daje projektantowi swobodę wyboru oraz pozwala na łączenie różnych rozwiązań.

Dostępne funkcje takie jak cyfrowy zoom, czy dynamiczne sterowanie rozdzielczością i transferem danych, pozwalają na wdrożenie praktycznych rozwiązań wykorzystujących megapixelowe kamery IP (HDTV).

Zdalny dostęp do systemu NetHybrid realizowany jest za pomocą bezpłatnego oprogramowania klienckiego CMS, które za pomocą protokołu TCP/IP jest w stanie połączyć się z nieograniczoną liczbą serwerów w różnych lokalizacjach. Rozbudowana funkcjonalność, przejrzyste archiwum wideo oraz duża szybkość transmisji obrazu to tylko niektóre cechy oprogramowania CMS.

Poza aplikacją pod system Windows 7, istnieje cała rodzina oprogramowania klienckiego dedykowana dla urządzeń mobilnych, takich jak Windows Mobile, BlackBerry, iPhone czy Android.

Cechy systemu

Seria NH PRO	Ekonomiczny system hybrydowy z kompresj programow
Seria NH RT	Ekonomiczny system hybrydowy „real time” D1 z kompresj programow
Seria NH AVC	Wydajny system hybrydowy „real time” D1 z kompresj sprz tow h.264



NH - NetHybrid	PRO4/25xIP	PRO8/50xIP	PRO12/75xIP	PRO16/100xIP
Analogowe wej cia wideo	4	8	12	16
Wej cia IP (opcjonalnie)	0/4/8/12/16	0/4/8/12/16	0/4/8/12/16	0/4/8/12/16
Wej cia audio (z AudExt)	1	2	3	4
Moduly ConExt	1	2	3	4
FPS PAL/NTSC	CIF	25/30	50/60	75/90
	2CIF	25/30	50/60	75/90
	4CIF	16/20	32/40	48/60
Gniazda PCI	1 x PCI	2 x PCI	3 x PCI	4 x PCI

NH (NetHybrid)	AVC 16/400xIP/1 LT	AVC 32/800xIP/2 LT
Analogowe wej cia wideo	16	32
Wej cia IP (opcjonalnie)	0/4/8/12/16	0
Wej cia audio	16	32
Moduly VRC7008ALM	1 / 2	1/2/3/4
FPS PAL/NTSC	CIF	320/400
	2CIF	320/400
	D1	320/400
Gniazda PCIe	1 x PCIe	2 x PCIe

NH (NetHybrid)	AVC 8/200xIP/1	AVC 16/400xIP/2	AVC 24/600xIP/3	AVC 32/800xIP/4	AVC 16/400xIP/1	AVC 32/800xIP/2
Analogowe wej cia wideo	8	16	24	32	16	32
Wej cia IP (opcjonalnie)	0/4/8/12/16	0/4/8/12/16	4/8/2000	0	0/4/8/12/16	0
Wej cia audio	8	16	24	32	16	32
Moduly VRC7008ALM	1	1 / 2	1 / 2 / 3	1 / 2 / 3 / 4	1 / 2	1 / 2 / 3 / 4
FPS PAL/NTSC	CIF	200/240	400/480	600/720	800/960	400/480
	2 CIF	200/240	400/480	600/720	800/960	400/480
	D1	200/240	400/480	600/720	800/960	400/480
Gniazda PCIe	1 x PCIe	2 x PCIe	3 x PCIe	4 x PCIe	1 x PCIe	2 x PCIe

Moduly wej / wyj cyfrowych	ConExt0404	ConExt1604	VRC7008ALM
Wej cia cyfrowe	4	16	8
Wyj cia cyfrowe	4	4	8
RS 485	Tak	Tak	Tak

Moduly wej audio	AudExt1	AudExt2
Wej cia audio	1	4



Specyfikacja systemu:

Do 16 wej Hdcctv

Do 16 wej analogowych D1 25/30 kl/s.

Do 16 wej IP

Kompresja H.264

720p / 1080p przy 25/30 kl/s.

Standard SMTPE 292M

Brak opó nie przy obrazie z kamer Hdcctv

NetHybrid HD firmy Alnet Systems to hybrydowy rejestrator obrazu przeznaczony do współpracy z kamerami standardu HDcctv (HD-SDI). Jest to pierwsze rozwiązanie na rynku pozwalające rejestrować obraz z trzech technologii (CCTV + IP + HDcctv) na jednym urządzeniu. Daje to nieograniczone możliwości modernizacji oraz rozbudowy każdej instalacji obecnie i w przyszłości.

W chwili obecnej standard HDcctv (HD-SDI) w wersji 1.0 pozwala na przesyłanie obrazu w dwóch rozdzielczościach - 720p (1280 x 720) oraz 1080p (1920 x 1080). Skanowanie progresywne sprawia, że obraz jest najwyższej jakości i porównywalny do tego jaki uzyskujemy z Blu-Ray DVD. HDCCTV (HD-SDI) to rozwiązanie, które łączy wszystkie najlepsze cechy oferowane przez telewizję analogową oraz IP. Jakość obrazu dostarczana z kamery HDCCTV (HD-SDI) jest dużo lepsza niż ta oferowana przez kamery IP o podobnych rozdzielczościach. Jest to bezprecedensowym wynikiem zastosowania trzech rozwiązań: obraz jest nieskompresowany, transmisja jest niepakietowana oraz bezopóźnienia. Te cechy sprawiają, że obraz jest krystalicznie czysty i płynny, nawet ten który otrzymujemy z kamer PTZ w ruchu. Instalacja kamer wymaga takiej samej wiedzy co przy kamerach analogowych. Nie ma potrzeby przeprowadzania dodatkowych treningów i szkoleń w zakresie LAN. Drugim i bardzo istotnym argumentem jest to, że do instalacji kamer HDCCTV (HD-SDI) można używać takich samych przewodów co w istniejących analogowych instalacjach CCTV. W wielu przypadkach modernizacja systemu, tak aby poprawić jakość obrazu, nie będzie wymagała zmiany ułożenia kamer IP oraz budowania niezależnej sieci LAN, co nie zawsze jest opłacalne i możliwe.

NH HD - NetHybrid HD	NH HD 4/0/0/xIP*	NH HD 8/0/0IP*	NH HD 12/0/0IP*	NH HD 16/0/0IP*	NH HD 4/AVC8/xIP*	NH HD 4/AVC16/xIP*
Wejście wideo HD-SDI	4	8	12	16	4	4
Wejście IP (*opcjonalnie)	4/8/12/16	4/8/12/16	4/8/12/16	4/8/12/16	4/8/12/16	4/8/12/16
Analogowe wejście wideo	0	0	0	0	8	16
Wejście audio (dla kamer analogowych)	0	0	0	0	8	16
Moduły VRC7008ALM	1	2	3	4	2	2
Kl/s. PAL/NTSC @ D1 (dla kamer analogowych)	0	0	0	0	200/240	400/480
Gniazda PCIe	1	2	3	4	2	2

NH HD - NetHybrid HD	NH HD 8/AVC8/xIP*	NH HD 8/AVC16/xIP*	NH HD 12/AVC8/xIP*	NH HD 12/AVC16/xIP*	NH HD 16/AVC8/xIP*	NH HD 16/AVC16/xIP*
Wejście wideo HD-SDI	8	8	12	12	16	16
Wejście IP (*opcjonalnie)	4/8/12/16	4/8	4/8/12	4	4/8	0
Analogowe wejście wideo	8	16	8	16	8	16
Wejście audio (dla kamer analogowych)	8	16	8	16	8	16
Moduły VRC7008ALM	3	3	4	4	5	5
Kl/s. PAL/NTSC @ D1 (dla kamer analogowych)	200/240	400/480	200/240	400/480	200/240	400/480
Gniazda PCIe	3	3	4	4	5	5

CMS Professional:

Profesjonalne oprogramowanie klienckie



CMS Professional jest zaawansowaną aplikacją kliencką działającą w połączeniu z serwerami NetStation i NetHybrid. Oprogramowanie umożliwia zdalne monitorowanie zarówno pojedynczych serwerów, jak i złożonych, wieloserwerowych systemów, bez względu na ich lokalizację.

Dzięki rozszerzonemu wsparciu dla trybu wielomonitorowego (do 8 monitorów), aplikacja CMS Professional jest idealnym i niedrogim rozwiązaniem dla stacji centralnego monitoringu. Specjalna tabela synoptyczna pozwala na sprawdzenie stanu do 1000 serwerów NetStation / NetHybrid jednocześnie, bez konieczności ich nawizywania w połączeniu. Zaawansowana funkcjonalność pozwala operatorowi na szybki dostęp do najczęściej używanych funkcji. Opracowany system dynamicznej optymalizacji strumienia wideo pozwala aplikacji CMS wyświetlać wiele kamer jednocześnie przy stosunkowo niewielkim obciążeniu łączności sieciowych. Tego typu rozwiązanie jest szczególnie przydatne w przypadku stosowania kamer megapixelowych.

Każda aplikacja kliencka posiada funkcjonalność niezależnego zapisu strumienia wideo z serwerów, co jest prostym sposobem na stworzenie lokalnej kopii zapasowej nagrania w przypadku awarii serwera. Zapisane nagrania są łatwo dostępne przy pomocy modułu Archiwum, który posiada funkcjonalność taką samą jak serwer. Zaawansowana linia czasu pozwala na szybkie i efektywne przeszukiwanie zdarzeń w nagraniach; system zakładek ułatwia oznaczenie zdarzeń do ich późniejszej weryfikacji. W przypadku konieczności eksportu nagrania, można to łatwo zrealizować przy pomocy funkcji Kopia zapasowa lub Eksport do AVI.

Cechy systemu:

Tryb wielomonitorowy,

Jednoczesne połączenie z wieloma serwerami,

Monitoring statusu serwerów zdalnych,

Zaawansowane archiwum zdalne,

Do 64 kamer na jednym monitorze,

Zaawansowane sterowanie PTZ,

Obsługa wejść / wyjść cyfrowych,

Wielopoziomowa e-mapa,

Automatyczne dopasowanie strumienia danych,

Zaawansowany zoom cyfrowy,

Niezależne archiwum lokalne,

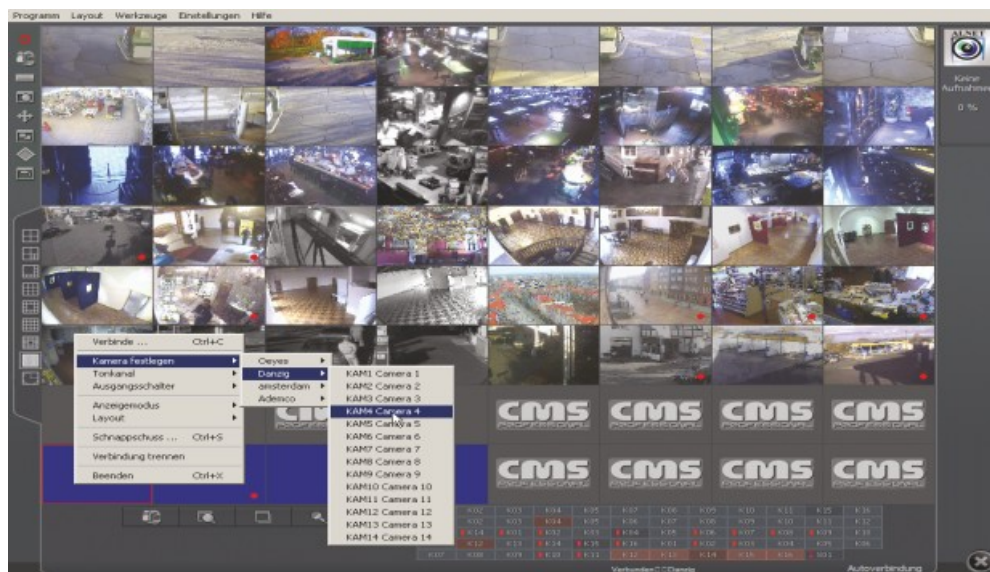
Kopia zapasowa,

Obsługa wielu strumieni wideo,

Wsparcie audio,

Zaawansowana kontrola uprawnień,

Intuicyjna obsługa.

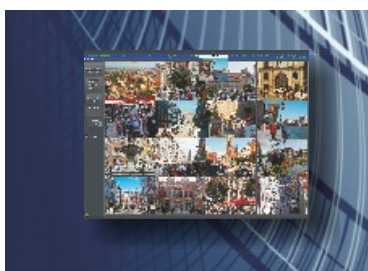




W przypadku złożonych instalacji, przydatnym narzędziem jest zintegrowana E-mapa, pozwalająca na szybkie odnalezienie danej kamery w wybranym obszarze. Możliwość integracji wielopoziomowych planów pozwala na łatwe monitorowanie wszystkich kamer w dowolnej wielkości instalacjach.

Oprogramowanie klienckie CMS Professional może być używane zarówno do ciągłego monitoringu, jak również może być aktywowane automatycznie, poprzez zdarzenie zaistniałe na serwerze. Możliwe jest połączenie do 16 lokalizacji jednocześnie, oraz wyświetlenie do 64 kamer na monitorze, lub do 512 w przypadku instalacji wielomonitorowej. Spośród funkcji oprogramowania CMS wymienić należy także sprawdzanie obecności operatora, czy też definiowany dynamiczny układ kamer.

Aplikacja CMS została zaprojektowana na wzór aplikacji serwerowej, co ułatwia przeszkolenie obsługi. Ponadto, szkolenie umożliwiające wykorzystanie w pełni funkcjonalności oprogramowania nie jest procesem czasochłonnym, gdyż aplikacja została profesjonalnie przygotowana z myślą o użytkowniku.



CMS Mobile:

Oprogramowanie klienckie dla urządzeń mobilnych



Aplikacja CMS Mobile dla urządzeń mobilnych jest aktualnie jednym z najbardziej zaawansowanych rozwiązań na rynku. Pozwala ona na zdalny dostęp do serwerów NetStation / NetHybrid z niemal dowolnego miejsca na świecie. CMS Mobile jest dostępny w wersji na wszystkie urządzenia mobilne pracujące pod kontrolą Windows Mobile, BlackBerry, iPhone lub Android. Dzięki innowacyjnym rozwiązaniom w dziedzinie kompresji obrazu, CMS Mobile jest doskonałym rozwiązaniem do zdalnego monitoringu, nawet przy użyciu wolniejszych, jak np. GSM / EDGE. Pomimo niskiej przepływności dostarczanej przez operatorów GSM, obraz w aplikacji CMS Mobile jest płynny i wysokiej jakości.



CMS Mobile zainstalowany na PDA z transmisją bezprzewodową (Wi-Fi) jest idealny np. dla strażników patrolujących rozległe obszary. W takim przypadku nie jest konieczna stała komunikacja pomiędzy strażnikami a centralą; obraz z kamer jest zawsze dostępny na PDA – wszędzie i natychmiast. Tego typu rozwiązania zwiększają wydajność pracy strażników i w wielu przypadkach pozwalają na redukcję personelu. CMS Mobile, dzięki wysokiej jakości obrazu i rozbudowanej funkcjonalności, czyni zdalne systemy monitoringu NetStation / NetHybrid bardziej elastycznymi i łatwiejszymi w użyciu. System taki pozwala na podgląd „na żywo” ze wszystkich kamer zainstalowanych na serwerach NetStation / NetHybrid.

Funkcjonalny dostęp do nagrań archiwalnych umożliwia szybkie i precyzyjne przeglądanie zapisu ze zdalnych serwerów. Przejrzysty i przyjazny panel sterowania głowicami PTZ oraz cyfrowymi wejściami i wyjściami alarmowymi dopełnia funkcjonalność systemu.



Cechy systemu:

Sterowanie PTZ,

Presety PTZ,

Wejścia/wyjścia cyfrowe,

Cyfrowy zoom,

Rozdzielczości megapixelowe,

Dynamiczne dopasowanie strumienia danych,

Archiwum zdalne,

Połączenie z wieloma serwerami naraz,

Intuicyjna obsługa,

Bezpłatny,

Wsparcie dla wielu platform:





www.alnetsystems.com

All mentioned brand names are registered trade marks and property of their owners