

NetStation

Sieciowe oprogramowanie do cyfrowego nadzoru wideo

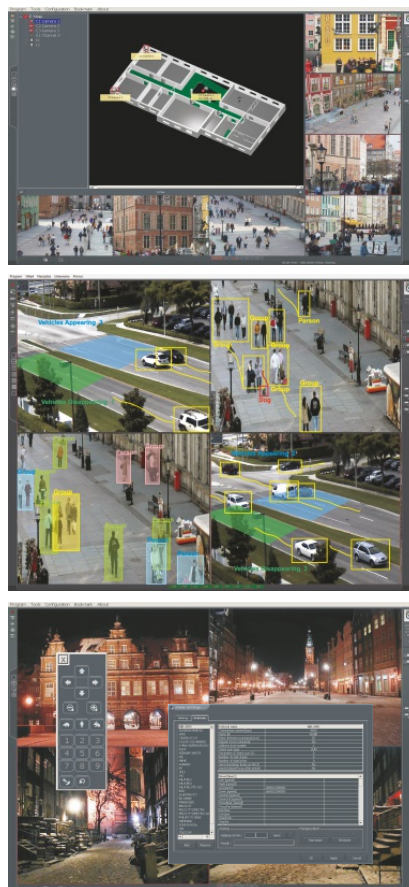


NetStation to zaawansowane oprogramowanie do cyfrowej rejestracji oraz nadzoru wideo przeznaczone dla systemów każdej wielkości.

Elastyczna skalowalność - co jeden kanał IP - pozwala na precyzyjne dostosowanie systemu do potrzeb klienta. Maksymalna ilość kanałów IP na serwer wynosi 128 (tzn. 4 aplikacje NetStation 32).

Do zdalnego nadzoru / monitoringu służy bezpłatne oprogramowanie CMS Professional oraz CMS Mobile.

Oprogramowanie klienckie CMS Professional to zaawansowane narzędzie dające nieograniczone możliwości konfiguracyjne i obsługujące dowolną liczbę zdalnych serwerów oraz kamer.



[youtube.com/Alnetsystems](https://www.youtube.com/Alnetsystems)

Konfiguracja oprogramowania NetStation:

NetStation 4 + dodatkowa ilość kanałów IP
skalowanie co jeden kanał
minimalna ilość kanałów IP - 4
maksymalna ilość kanałów IP - 32 w pojedynczej aplikacji NetStation.

Przykładowa konfiguracja:

NetStation 24
System zawiera wsparcie dla 24 kanałów IP.
Możliwość zainstalowania do 4 aplikacji NetStation 32 na jednym serwerze, co maksymalnie daje 128 kanałów IP.

Podstawowe cechy systemu :

128 Kamer IP na jeden serwer

Nieograniczona ilość kamer w systemie wieloserwerowym

Wsparcie dla analityki obrazu

Zaawansowana detekcja ruchu

Znaczniki archiwum

Wsparcie dla kamer typu „FishEye”

Zaawansowane archiwum wideo

Szybki podgląd w archiwum

Zoom cyfrowy

Rozbudowany harmonogram zadań

Wielowarstwowe e-mapy

Zaawansowany back-up

Obsługa wielostrumieniowa

Wielopoziomowe zarządzanie kontami

Integracja z POS

Zaawansowana detekcja ruchu



NetHybrid

Hybrydowy system do nadzoru oraz rejestracji wideo



NetHybrid HD pozwala na jednoczesną współpracę z kamerami analogowymi, IP oraz HD-SDI. Takie rozwiązanie daje użytkownikowi maksymalne możliwości konfiguracyjne oraz ułatwia rozbudowę o dowolną technologię wideo. Funkcjonalność aplikacji jest analogiczna do oprogramowania NetStation co sprawia, że oba systemy są w pełni kompatybilne i mogą bez przeszkód pracować razem w każdym systemie rozproszonym. Zdalny nadzór oraz monitoring zapewnia oprogramowanie CMS Professional oraz CMS Mobile.

Konfiguracja systemu:

NetHybrid HD x/ yIP/ zHD

x- kanały analogowe 8,16,24,32. Rejestracja D1 H.264 25 kl/s na jeden kanał, dodatkowo do każdego kanału wideo jest dostępny kanał audio.

y – kanały IP 4, 8,12,16.

z – kanały HD-SDI 4,8,12,16.

Maksymalna suma kanałów analogowych, IP oraz HD-SDI nie może przekroczyć 32 dla jednego systemu.

Przykładowa konfiguracja:

NetHybrid 8/8IP/4HD

System zawiera 8 wejść analogowych wideo (Karta PCIe), 8 wejść IP oraz 4 wejścia HD-SDI (Karta PCIe).

