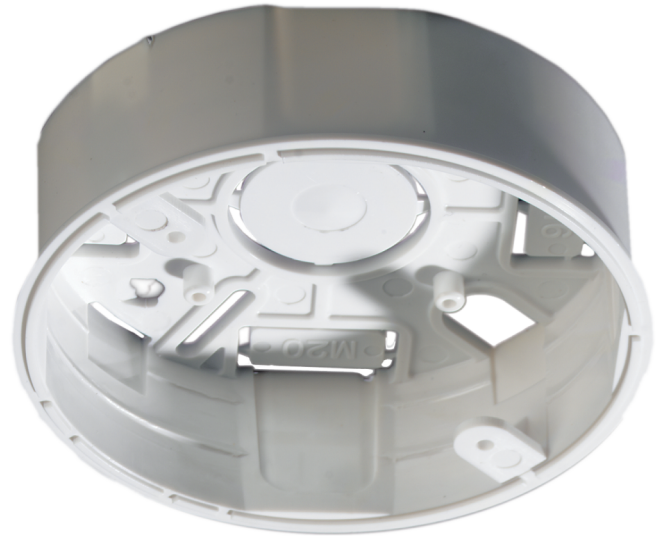


DB806

Puszka instalacyjna wtynkowa pod gniazda serii 650/860 i DB2002

Puszka instalacyjna pod gniazdo serii DB8., DB 9..



Szczegóły

- Puszka instalacyjna pod gniazdo serii DB8., DB 9..

DB806

Puszka instalacyjna wtykowa pod gniazda serii 650/860 i DB2002

Technical specifications

Physical

Physical dimensions	100 x 29 mm (Ø x H) Kockouts: PG16 or M20
Net weight	34 g
Colour	Biały
Typ montażu	Montaż nawierzchniowy
Tworzywo	Poliwęglan

Environmental

Environment	Wewnątrz
-------------	----------

Wyroby zgodne

Kategoria	Odniesienie	Opis
Urządzenie detekcyjne	DB2002	Gniazdo standard czujek serii 2000, wyjście na zewnętrzny wskaźnik zadziałania
Urządzenie detekcyjne	DB2016	Gniazdo z izolatorem zwarć czujek serii 2000, wyjście na zewnętrzny wskaźnik zadziałania (uwaga: nie stosować na pętli razem z IU2016!)
Urządzenie detekcyjne	DB702	Gniazdo czujek serii 700, wyjście na zewnętrzny wskaźnik zadziałania



Będąc firmą innowacyjną, Carrier Fire & Security zastrzega sobie prawo do zmian w specyfikacji wyrobów bez uprzedzenia. W celu uzyskania najnowszych specyfikacji prosimy o wizytę na stronie [pl/firesecurityproducts.com](http://firesecurityproducts.com) lub kontakt z przedstawicielem handlowym.

Last updated on 2 October 2023 - 15:36