

DB861

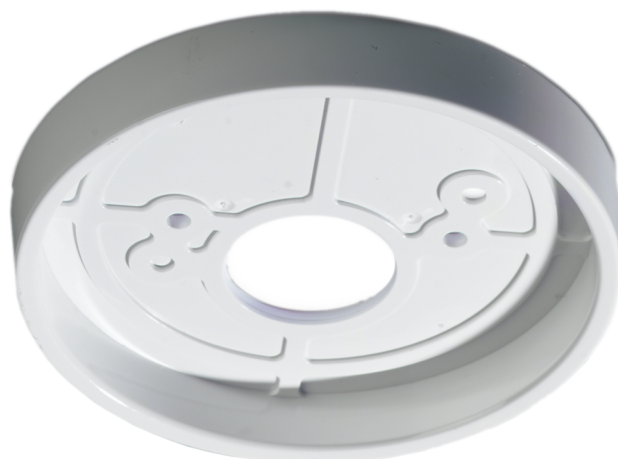
Osłona górna gniazda serii 650/860 i DB2002

Charakterystyka ogólna

Osłona DB861 zapewnia ochronę tylnej części czujki przed wodą oraz kurzem. W osłonie znajdują się dodatkowo otwory ułatwiające montaż osłony.

Współpraca z czujkami serii 900

W przypadku użycia osłony wraz z gniazdem DB950, karty adresujące należy zainstalować w otworze osłony DB861.



Szczegóły

- Ochrona przed wodą i kurzem
- Przeznaczona dla gniazd serii 630, 650, 800 i 900

DB861

Ostona g6rna gniazda serii 650/860 i DB2002

Technical specifications

Physical

| | |
|---------------------|---------------------|
| Physical dimensions | 100 x 10 mm (Ø x H) |
|---------------------|---------------------|

| | |
|--------|-------|
| Colour | Biały |
|--------|-------|

Environmental

| | |
|-------------|----------|
| Environment | Wewn6trz |
|-------------|----------|



B6d6c firm6 innowacyjn6, Carrier Fire & Security zastrzega sobie prawo do zmian w specyfikacji wyrob6w bez uprzedzenia. W celu uzyskania najnowszych specyfikacji prosimy o wizyt6 na stronie [pl/firesecurityproducts.com](http://firesecurityproducts.com) lub kontakt z przedstawicielem handlowym.

Last updated on 2 October 2023 - 15:38