

IO2034NC

Adresowalny moduł serii 2000 - 4 We / 4 Wy

Zastosowanie

IO2034NC to adresowalny moduł serii 2000 wyposażony w 4 wejścia nadzorowane i 4 wyjścia przekaźnikowe z magnetycznym podtrzymaniem. Urządzenie jest zasilane z pętli. W komplecie obudowa do montażu powierzchniowego.

Moduły wejścia/wyjścia serii 2000 służą do monitorowania i sterowania urządzeniami ochrony i sygnalizacji pożarowej. Moduły te, pracujące w połączeniu z centralami wykrywania i sygnalizacji pożaru Aritech 2000/1200 i 2X, zapewniają wszechstronność użytkownika w wielu zastosowaniach.

Konfiguracja

Moduły We/Wy serii 2000 wymagają połączenia do pętli pożarowej w celu monitorowania styków wejściowych i niezależnego przełączania wyjść przekaźnikowych do sterowania urządzeniami zewnętrznymi. Każdy moduł we/wy zajmuje tylko jeden adres na pętli pożarowej, niezależnie od liczby wejść lub wyjść w tym module.

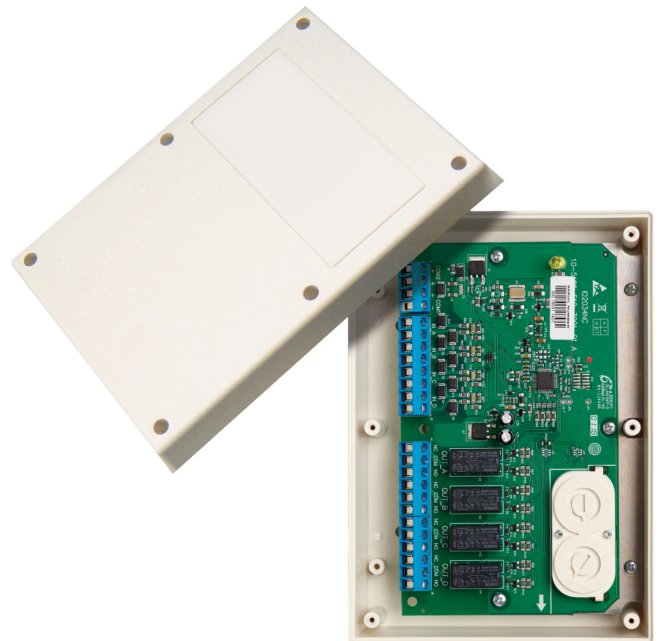
Wszystkie urządzenia serii 2000 wykorzystują zaawansowany protokół cyfrowej komunikacji danych z korekcją błędów, aby zapewnić niezawodność systemu i odporność na zakłócenia elektromagnetyczne. Na każdej pętli pożarowej może być zainstalowanych nie więcej niż 128 urządzeń. Adresowanie urządzenia odbywa się za pomocą dwóch wygodnych, łatwych w użyciu, obrotowych przełączników.

Wejścia

Wszystkie wyjścia modułu są nadzorowane rezystancyjnie, dzięki czemu odróżniane są stany aktywny, normalny, zwarcie i przerwa obwodu. Każdy ze stanów może posłużyć do wywołania odpowiedniej reakcji centrali.

Wyjścia

Każde wyjście jest wyposażone w bezpotencjałowy, przełączny przekaźnik z magnetycznym podtrzymaniem stanu na wypadek zaniku zasilania. Przełączniki nie wymagają dodatkowego zasilania do podtrzymania stanu dozoru ani alarmu, dzięki czemu moduł stanowi dość niskie obciążenie zasilacza centrali.



Szczegóły

- 4 wejścia i 4 wyjścia osobno programowane, jeden adres
- Pełna kontrola wszystkich linii wejściowych
- Przełączniki mogą pracować w dwóch trybach, NO i NZ
- Przełączniki zachowują ustawienie w razie przerwy w zasilaniu
- Moduł zasilany wyłącznie z pętli
- Łatwe adresowanie numeryczne
- Zbadany na zgodność z EN54, certyfikowany wg CPR

IO2034NC

Adresowalny moduł serii 2000 - 4 We / 4 Wy

Technical specifications

General

Status indication	LED
Compatibility	2000 Series Systems
Metoda adresowania	Rotary switch
Zakres adresów	1 to 128 (128 devices per loop)

Electrical

Typ zasilacza	Zasilanie pętlą
Napięcie znamionowe	17 to 28 VDC
Current consumption	< 350 μ A (Standby) 420 μ A (Active)

Input

Ilość wejść	4
Typ i obciążalność wejścia	Supervised
Input states	Aktywny, Normalny, Otwarty, Zwarty
Rezystor alarmowy	33 k Ω , ¼ W, 5%
Terminacja	150 k Ω , ¼ W, 5%

Output

Ilość wyjść	4
Typ i obciążalność wyjścia	Relay 2A @ 30 VDC

Physical

Physical dimensions	175 x 124 x 51 mm
Net weight	100 g
Colour	Biały
Typ montażu	Uchwyt ścienny
Material	Plastyczny
Specyfikacja kabla	2-core (loop)

Environmental

Vandal proof	No
Operating temperature	-10 to +55°C
Temperatura magazynowania	-20 to +60°C
Wilgotność względna	10 to 95% noncondensing
Environment	Wewnętrz
IP rating	IP40

Regulatory

Compliance	CE, REACH, RoHS 3, WEEE
Certyfikacja	CPR
Standardy	EN54-18



Będąc firmą innowacyjną, Carrier Fire & Security zastrzega sobie prawo do zmian w specyfikacji wyrobów bez uprzedzenia. W celu uzyskania najnowszych specyfikacji prosimy o wizytę na stronie pl/firesecurityproducts.com lub kontakt z przedstawicielem handlowym.

Last updated on 28 September 2023 - 11:01