

KARTA TECHNICZNA – TECHNICAL DATA SHEET: L

ZALETY – BENEFITS

- SZYBKA INSTALACJA – *EASY INSTALLATION. Clamp with fast and easy installation thank to his side opening.*
- Wysoka wytrzymałość. Obejma karbowana z dwoma otworami gwintowanymi M5 – *High resistance. Clamp with high resistance thanks to the reinforcement ribs and M5 side screw.*

Zdjęcie produktu /
Product photo



PRZEZNACZENIE – APPLICATIONS.

Montaż różnych rodzaje rur i kabli...

Fixing of different pipes like cooper, plastic, steel... for water, heating, electrical installation.



CHARAKTERYSTYKA – FEATURES

Materiał / Material

- Stal - *Steel*

Powłoka – Coatings

- Biały lub żółty ocynk (minimum 5 mikronów) – *Available in white and yellow zinc plated, minimum 5 microns.*

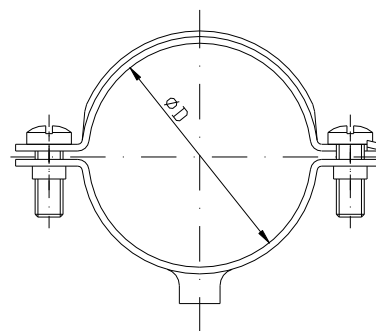
Gwint wewnętrzny M6 – *Thread in the base: M6.*

Rozmiary (mm) - *Main dimensions (mm)*

Ref apolo	Ø	Grubość	Szerokość <i>Width</i>		Wkręty	Ref apolo	Ø <i>średnica</i>	Grubość	Szerokość <i>Width</i>		Wkręty
		<i>Thickness</i>	Górna część <i>Upper part</i>	Dolna część <i>Lower Part</i>	<i>Screw</i>			Górna część <i>Upper part</i>	Dolna część <i>Lower Part</i>	<i>Screw</i>	
L6	6	1,2	11	12	M5x9	L28	28	1,2	11	12	M5x12
L8	8	1,2	11	12	M5x9	L32	32	1,2	11	12	M5x12
L10	10	1,2	11	12	M5x9	L35	35	1,2	11	12	M5x12
L12	12	1,2	11	12	M5x9	L40	40	1,2	11	12	M5x12
L15	15	1,2	11	12	M5x12	L42	42	1,2	11	12	M5x12
L16	16	1,2	11	12	M5x12	L50	50	1,2	12	12	M5x12
L18	18	1,2	11	12	M5x12	L54	54	1,2	12	12	M5x12
L20	20	1,2	11	12	M5x12	L60	60	1,2	12	12	M5x12
L22	22	1,2	11	12	M5x12	L63	63	1,2	12	12	M5x12
L25	15	1,2	11	12	M5x12						

Rodzaje rur dla każdego rozmiaru – *Range of pipes to be fixed by every size*

Ref apolo	Ø	Rury <i>Pipes</i>			Ref apolo	Ø	Rury <i>Pipes</i>		
		Plastik <i>Plastic</i>	Miedź <i>Copper</i>	Stal <i>Iron</i>			Plastik <i>Plastic</i>	Miedź <i>Copper</i>	Stal <i>Iron</i>
L6	6	-	6	-	L28	28	-	28	-
L8	8	-	8	-	L32	32	32	-	-
L10	10	-	10	1/8"	L35	35	-	35	1"
L12	12	-	12	-	L40	40	40	-	-
L15	15	-	15	-	L42	42	-	42	1 ¼"
L16	16	16	-	-	L50	50	50	-	-
L18	18	-	18	3/8"	L54	54	-	54	-
L20	20	20	-	-	L60	60	-	-	2"
L22	22	-	22	1/2"	L63	63	-	63	-
L25	15	25	-	-					



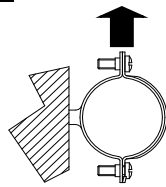
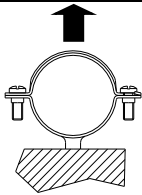
PROCEDURA INSTALACYJNA / *INSTALLATION PROCEDURE*

Instalacja 4 kroki / *Installation in 4 steps:*

- Zainstalować obejmę do ściany / *Fix the clamp to the wall.*
- Otworzyć obejmę / *Open the clamp.*
- Włożyć rurę lub kabel / *Insert the pipe.*
- Zaknąć obejmę poprzez skręcenie / *Close the clamp.*

REKOMENDOWANE OBCIĄŻENIA / **RECOMMENDED LOADS.**

	Wytrzymałość ⁽¹⁾ <i>Resistance⁽¹⁾</i>
L6-L63	50Kg



⁽¹⁾Obciążenia na wyciąganie. Obciążenia na ścinanie są wyższe –
Values for tensile load. The shear load values are higher.
Na Wyciąganie / **Tensile load** Na Ścinanie / **Shear load**