

KARTA TECHNICZNA – TECHNICAL DATA SHEET: LD

ZALETY – BENEFITS

- Rekomendowana do instalacji równoległe dwóch rur – **Recommended for the installation of parallel pipes.**
- Wysoka wytrzymałość dzięki profilowanej stali z wkrętami M5 – **High resistance. Clamp with high resistance thanks to the reinforcement ribs and M5 side screw.**

Zdjęcie produktu /
Product photo



APLIKACJA – APPLICATIONS.

Montaż rur miedzianych z wodą, gazem, oraz do instalacji ogrzewania i instalacji elektrycznych. **Fixing of cooper pipes for water, gas and heating installation and electrical instalation**



CHARAKTERYSTYKA – FEATURES

Materiał / Material

- Stal - **Steel**

Powłoka – Coatings

- Dostępność w żółtym ocynku min. 5mikronów – **Available in yellow zinc plated, minimum 5 microns.**

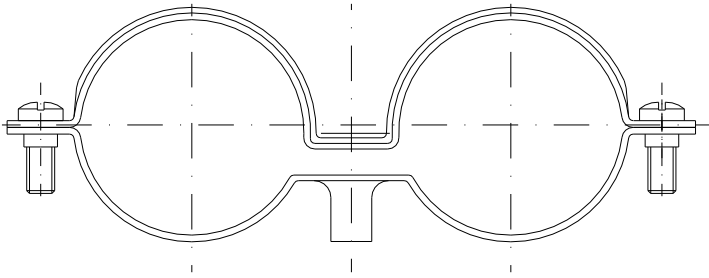
Gwint u podstawy: M6 – **Thread in the base: M6.**

Główne rozmiary (mm) - **Main dimensions (mm)**

Ref apolo	Ø	Grubość - Thickness		Szerokość - Width	
		Górna część Upper part	Dolna część Lower Part	Górna część Upper part	Dolna część Lower Part
LD12	12	0,8	1,2	12	12
LD15	15	0,8	1,2	12	12
LD18	18	0,8	1,2	12	12
LD22	22	0,8	1,2	12	12
LD28	15	1,2	1,5	12	12

Este documento es propiedad de Apolo. Cualquier copia total o parcial está prohibida excepto autorización escrita de Apolo /**This document is intellectual property of apolo. Copy is forbidden and will be prosecuted. Copy, total or partial, must have the written agreement of apolo.**

TDS-1



Rozmiary rur – **Range of pipes to be fixed by every size**

Ref apolo	Ø	Rury - Pipes	
		Miedź <i>Copper</i>	Stal <i>Iron</i>
LD12	12	12	-
LD15	15	15	-
LD18	18	18	3/8"
LD22	22	22	1/2"
LD28	28	28	-

PROCEDURA INSTALACYJNA / INSTALLATION PROCEDURE

Instalacja w czterech krokach / **Installation in 4 steps:**

- Instalacja obejmy na ścianie / **Fix the clamp to the wall.**
- Otwarcie obejmy / **Open the clamp.**
- Aplikacja rury / **Insert the pipe.**
- Zamknięcie obejmy / **Close the clamp.**

REKOMENDOWANE OBCIĄŻENIE / RECOMMENDED LOADS.

	Resistencia ^{(1) (2)} Resistance^{(1) (2)}
LD12- LD28	67Kg

⁽¹⁾ Wartości na wyciąganie. Wartości na ścinanie większe – **Values for tensile load. The shear load values are higher.**

⁽²⁾Wartości dla wkręta w całości schowanego – **Resistance value when the screws are totally tighten.**